

# Webinar

## Neues in InBetween

# 5.0



05.04.2023

---

Michael Christoffel

# Was ist das Besondere an **InBetween 5.0?**



# Was ist das Besondere an InBetween 5.0?

Klare dienstorientierte Architektur:

Alle Funktionalitäten stehen für in allen Clients und für alle Publikationsprozesse zur Verfügung.

InBetween in the Cloud:

InBetween 5.0 ist für den Betrieb in einer Cloudumgebung optimiert.

Teamorientiertes Arbeiten:

Heutige Geschäftsprozesse erfordern die Zusammenarbeit vieler Personen.

Smart and easy:

Die Bedienung wird immer mehr vereinfacht.

Das schnellste InBetween aller Zeiten:

Generierungszeiten werden immer schneller.

# Highlights aus **InBetween 4.8**



# Highlights aus InBetween 4.8

Flexible Anordnung und Laden von Elementen aus Datei im Publication Wizard



Gleichzeitiges Bearbeiten einer Publikation durch mehrere Benutzer

Erweiterte Rahmenstile

InDesign-Inhaltsverzeichnisse

Neue Generierungsoptionen für Office-Dokumente (Word, Excel, Powerpoint)

Publication Wizard

localhost:8080/InBetween/#/PublicationWizard/builder-elementlist

BCS: B Jia B Publisher B PublisherA B PublicationWizard GoToMeet.Me Google

Builder Help

\*Webinar

Seitenplanung EN\_GB 100%

AZ 1-9 1-9(A-Z) Gruppe... Sortie... Preis

chapter\_start groceries flow

Food

- Fusilli
- Fine sugar
- Vanilla sugar
- Miracle Whip
- Lasagne
- soft cake
- Vital crispbread
- Camomile tea
- Les sauces Hollandaise
- Oat drink
- Truffle Pralinen
- Tomato ketchup

1 2

Masterseiten Anzahl 1

clothing g... cover cha... outdoor o... clothing g... groceries ... groceries ... groceries ...

Products

Eigenschaften des Bereichs

Seitenbereich FAR.1

Alternatives Template < Rules>

Artikel	Preis
Fusilli	0,29
Fine sugar	0,85
Vanilla sugar	0,99
Miracle Whip	1,11
Lasagne	1,12
soft cake	1,19
Vital crispbread	1,28
Camomile tea	1,29
Les sauces Hollandaise	1,29
Oat drink	1,34
Truffle Pralinen	1,39
Tomato ketchup	1,46
Herbal tea	1,72
Luflee chocolate	1,81
Mousse au Chocolat	1,92
Detergent	1,99

# Highlights aus InBetween 4.8

Flexible Anordnung und Laden von Elementen aus Datei im Publication Wizard

Gleichzeitiges Bearbeiten einer Publikation durch mehrere Benutzer

Erweiterte Rahmenstile

InDesign-Inhaltsverzeichnisse

Neue Generierungsoptionen für Office-Dokumente (Word, Excel, Powerpoint)

# Neues in **InBetween 5.0**





**5.789 Tickets gelöst in InBetween 5.0/5.0 SR1**

# Planen und Überwachen von Publikationsprozessen

## Der neue InBetween Publication Planner





# Planung und Überwachen von Publikationsprozessen

Workflowbasierte Übersicht über alle derzeit aktiven Prozessen zur Publikationserstellung

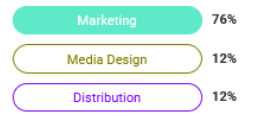
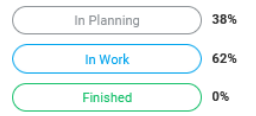
Statusinformationen, Termine, Zuständigkeiten

Detailansicht über alle Publikationen und Seiten mit Vorschau auf aktuellen Stand

Dashboardansicht mit zusammenfassender Darstellung

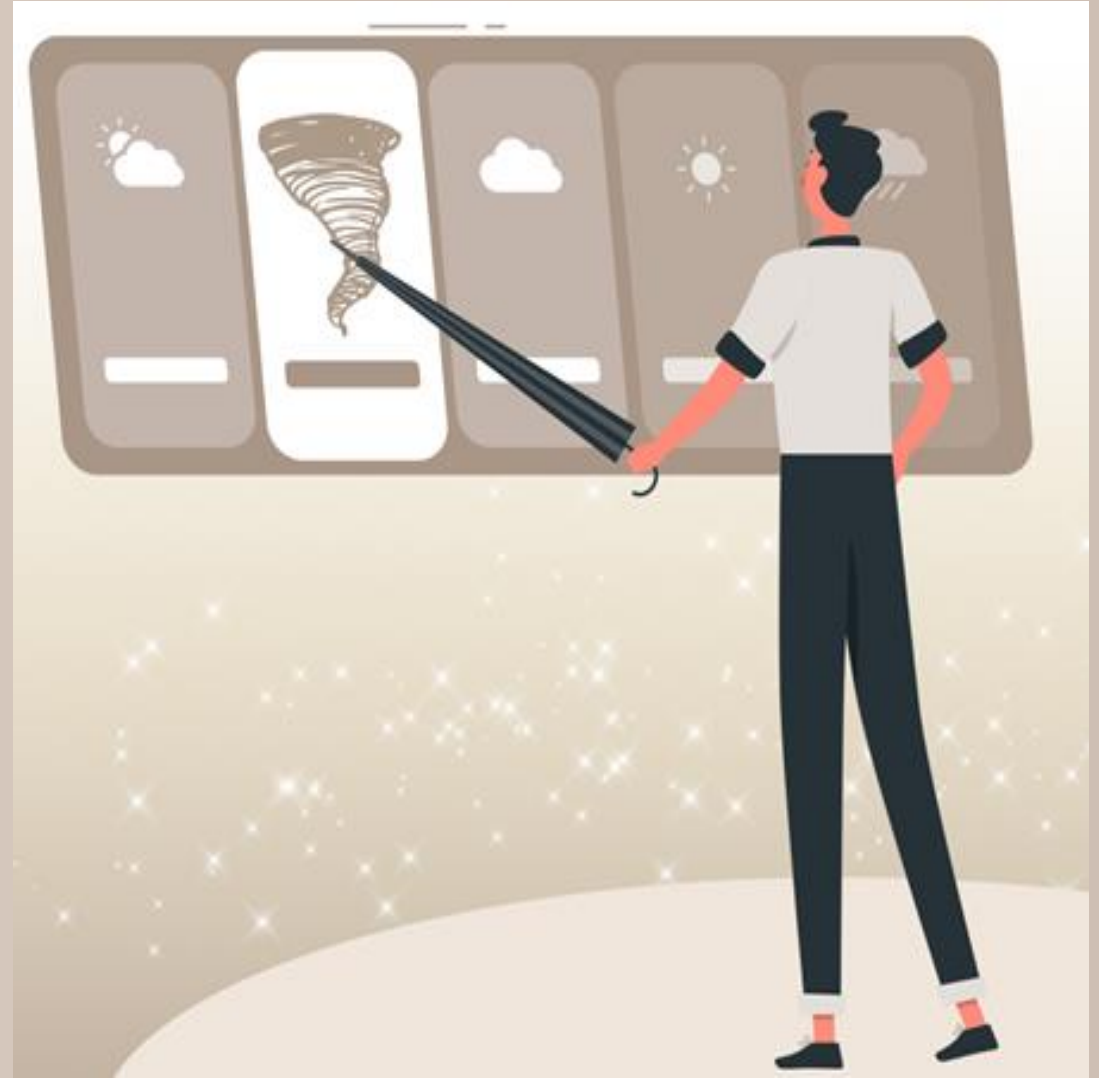
Anlegen neuer Publikationen, Festlegen Termine, Sektionen, Verantwortliche

DASHBOARD Project: Webinar Master Publication (Optional): Publication + Create New



TITLE	PAGES	DUE ON	LANGUAGE	STATUS	PROGRESS	STAGE	NEXT STAGE	RESPONSIBLE
<input checked="" type="checkbox"/> <input type="eye"/> Catalog 2021	11	DD.MM.YYYY		Distributed	100%	Distribution		Adam
<input checked="" type="checkbox"/> <input type="eye"/> Catalog 2022	10	DD.MM.YYYY		Distributed	100%	Distribution		Fiona
<input checked="" type="checkbox"/> <input type="eye"/> Catalog 2023	12	DD.MM.YYYY		In Work	21%	Marketing	Media Design	Clara
<input checked="" type="checkbox"/> <input type="eye"/> Fair Catalog	10	DD.MM.YYYY		In Planning	16%	Marketing	Media Design	James
<input checked="" type="checkbox"/> <input type="eye"/> Main Catalog	10	DD.MM.YYYY		In Work	16%	Marketing	Media Design	Doris
<input checked="" type="checkbox"/> <input type="eye"/> New Products	10	DD.MM.YYYY		In Work	16%	Marketing	Media Design	Bianca
<input checked="" type="checkbox"/> <input type="eye"/> sample output	8	DD.MM.YYYY		Available for Finishing	33%	Media Design	Distribution	Clara
<input checked="" type="checkbox"/> <input type="eye"/> Spring Catalog	8	DD.MM.YYYY		In Finishing	33%	Media Design	Distribution	Adam
<input checked="" type="checkbox"/> <input type="eye"/> Summer Fashion	10	DD.MM.YYYY		In Work	16%	Marketing	Media Design	Hannah
<input checked="" type="checkbox"/> <input type="eye"/> Summer Sport Extra	10	DD.MM.YYYY		In Planning	16%	Marketing	Media Design	Ben

# Hurricane-Modus bei der **InBetween Cloud**



# Hurricane-Modus bei der InBetween Cloud

InBetween wird weiterhin On Premise und in der InBetween Cloud angeboten

Anlage einer zweiten Ressourcenallokation für hohe Rechengeschwindigkeit in Amazon AWS

InBetween wechselt bei rechenintensiven Generierungen in den „Hurricane“-Modus

Werden die zusätzlichen Ressourcen nicht mehr benötigt, wechselt InBetween in Normalmodus

Warum nicht Generierung von Datenblättern mit 120 Rechenkernen?

Frei gestaltbare  
**Benutzeroberfläche**  
(Custom UI)



# Frei gestaltbare Benutzeroberfläche

Zusätzlich zu bestehenden Benutzeroberflächen

Anlage einer auf einen bestimmten Anwendungszweck optimierten Benutzerführung

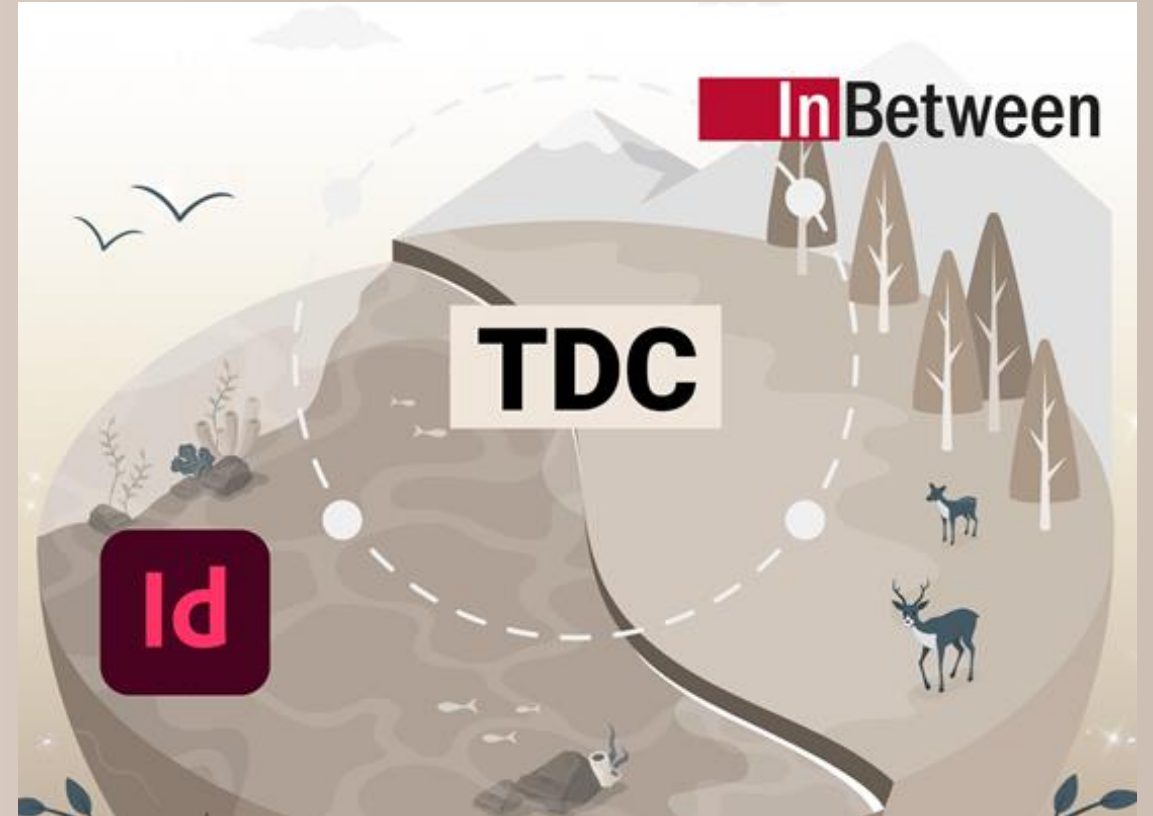
Auf Kundenszenario maßgeschneiderte Weboberfläche

Alle Funktionen zur Steuerung der Publikationsprozesse über einheitliche Schnittstelle

Entwicklungsaufwand ist reduziert auf Implementierung des Webfrontends



# Neuer InDesign-Renderer



# Neuer InDesign-Renderer

Bisher platzierte InBetween bei einer InDesign-Generierung jeder Rahmen einzeln, Seite für Seite

Mit InBetween 5.0 wird vorberechnete Dokumentstruktur auf einmal übergeben (TDC-Generierung)

Das InDesign-Plugin baut ganzer Seitenstrecken in einem Stück

Deutliche Geschwindigkeitssteigerung

Geeignet für InDesign-Server und InDesign-Desktopapplikation

Erweiterte Inhalte  
**verpackter**  
**InDesign-Dokumente**



# Erweiterte Inhalten verpackter InDesign-Dokumente

InBetween erlaubt die Erstellung verpackter InDesign-Dokumente als ZIP-Archiv

Inhalte des Pakets können frei ausgewählt werden, z.B. Bilder und Schriftarten

Aus InDesign abgeleitetes PDF-Dokument kann im Paket mit übergeben werden

# Metadaten in PDF-Dokumenten



# Metadaten in PDF-Dokumenten

Bei der Generierung von PDF-Dokumenten können Metadaten angelegt werden

Es können sowohl vorgegebene Metadaten ausgefüllt als auch neue definiert werden

Beim Ausfüllen der Metadaten können auch Datenwerte und Projektvariablen verwendet werden

**IB** Dokumenteigenschaften ✕

Titel  ...

Author  ...

Thema / Beschreibung  ...

---

**Custom Properties** ⓘ

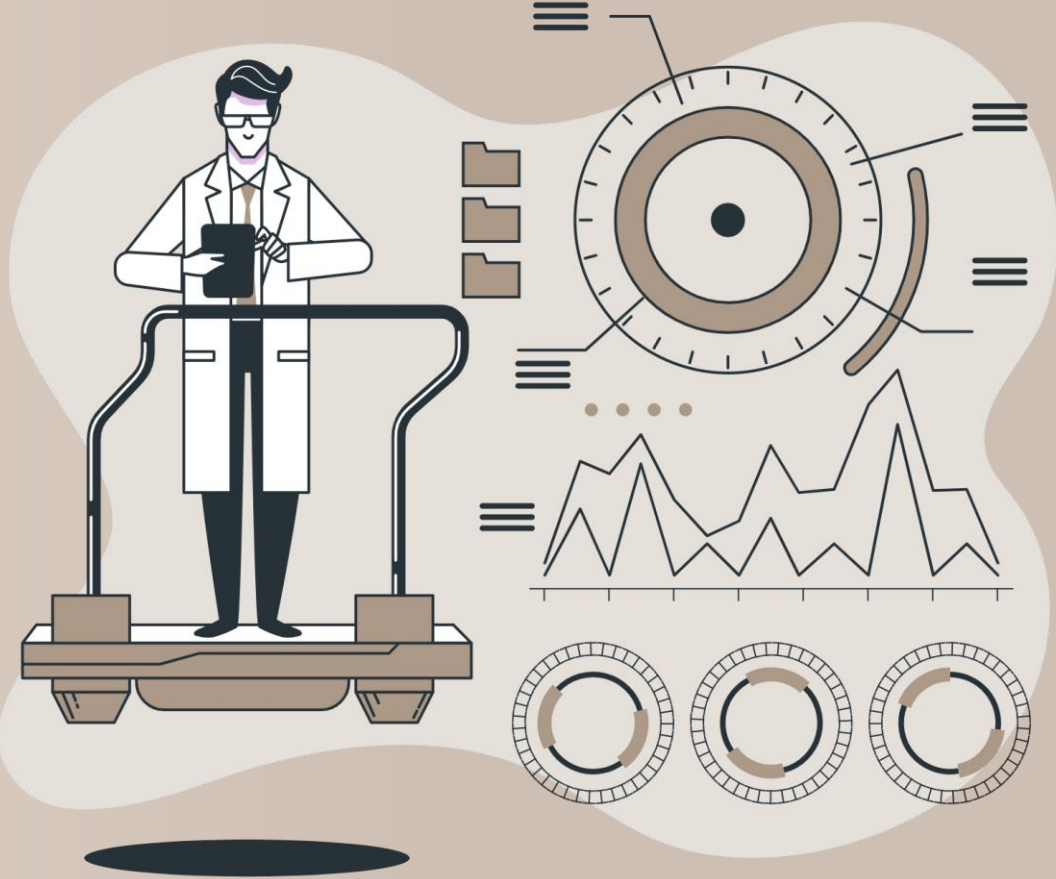
Name  Hinzufügen

Wert  ... Löschen

Name	Wert
Preise gültig ab	01.04.2023

OK Abbruch

# Neuer Datenabfragedialog







# Neuer Datenabfragedialog

Erstellung von Datenabfragen ohne Programmierung im Datenabfragedialog

Bedienung wurde deutlich vereinfacht

Verkleinerung der Zahl der Mausklicks und Verkürzung der Wege

Aufwand zur Erstellung von Datenabfragen sinkt um 70%

Wert     Datenabfrage     Variable     Formatschalter     Satzvariable     Seitenvariable     Dokumentenvariable

DATA LIBRARY ..... DATA QUERY

```
product:attribute-list:attribute?node-list[*]:chapter[*]:subchapter[*]:product[[productid]=$CURRENT_LINK$:attribute-list[*]:attrib  
[LANGUAGES]#]
```

```
node-list:chapter:subchapter:product:attribute-list:attrib  
@and@ [language]=$LOG_LANGUAGES}}
```

Typ der Funktion: Nach Text sortieren

Datenquelle: DSR.1 : xml : Products    Stack: Products    Stack Elements: C1S1P2    Sprache: DE

Search

**Datenbaum**

- catalog
  - node-list**
    - chapter**
      - attribute-list
      - price-list
      - subchapter**
        - attribute-list
        - overview
        - price-list
        - product**
          - attribute-list**
            - attribute**
            - price-list
            - variant
        - translation-list

**Attribut**

artNumber
type
productid
layout
image

**Ergebnis:** Auto Results

Olympas

Next →

Error Details

# Arithmetische Operationen





# Arithmetische Operationen

Neben vielfältigen Operationen zum Umgang mit Texten nun auch Operationen für Zahlen

Grundrechenarten und Runden

Bei der Aufstellung der Rechnungen werden Datenabfragen, Konstanten und Variablen kombiniert

Währungsumrechnungen, Mehrwertsteuer, Maßeinheitenkonvertierungen, kundenindividuelle Preise

**B Funktionen bearbeiten** X

- Add
- Anzahl
- Eindeutig
- Div
- Mod
- Mul
- Round
- Nach Datum sortieren
- Nach Nummer sortiere
- Nach Text sortieren
- Ausschnitt
- Subtract
- Erste

Mul(node-list:chapter:subchapter:product:attribute-list:attribute;\$price\_discount\$;";")

... ... Löschen

Mul

Dezimaltrennzeichen  Punkt "."  
 Komma ","

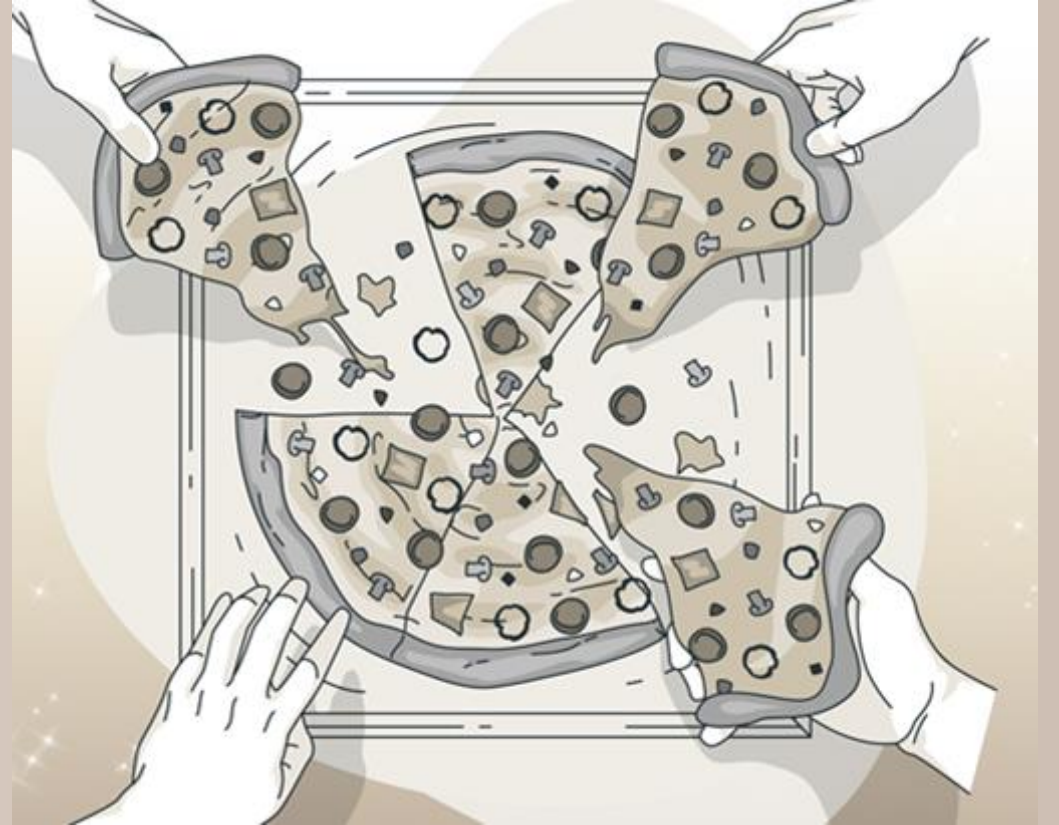
Wert **Variablen**

- General
- product specific
- background
- Covertext

Name	Code	Wert
rarpschema	rarpschema	
Bildervarianten	Bildervarianten	
subchapterid_outdoor_o...	subchapterid_outdoor_o...	node-list:chapter:...
subchapterid_overview	subchapterid_overview	node-list:chapter:...
price_discount	price_discount	0,925

OK Abbruch

# Neue Möglichkeiten der Benutzerverwaltung



# Neue Möglichkeiten der Benutzerverwaltung

InBetween erlaubt feingranulare Festlegung der System- und Projektrechte

Benutzergruppen in InBetween können mit Gruppen in einem LDAP-Dienst synchronisiert werden

Mehrere Benutzerkonten können auf einmal angelegt und deaktiviert werden

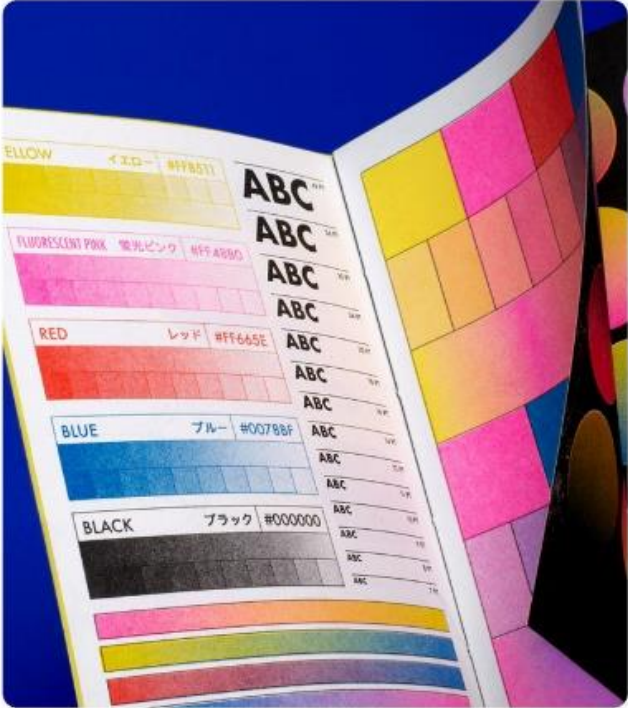
# Aktuelle InDesign-Version



© 1999-2022 Adobe. All rights reserved.

Grafik von Julia Schimautz. Weitere Details und rechtliche Hinweise finden Sie im Fenster „Über InDesign“.

Bedienfelder werden aufgerufen...







# Aktuelle InDesign-Version

InBetween unterstützt InDesign 2023 in der Server- und Desktopversion

# Ausblick auf zukünftige Entwicklungen



# Zukünftige Entwicklungen

Neuer webbasierter Project Editor

Verbesserter, schnellerer Publication Wizard

Automatische Erstellung von Datenabfragen

Höhere Parallelisierung bei der Publikationserstellung – auch innerhalb der gleichen Generierung

Automatische Erstellung von Diagrammen

# Fragen



# Webinar

## Neues in InBetween

# 5.0



05.04.2023

---

Michael Christoffel